



SONNMATT
LUZERN

Dienstleistungen und Preise



SONNMATT LUZERN

Alle Appartements sind nach Süden ausgerichtet und bieten einen fantastischen Rundblick ins Alpenpanorama von der Rigi über die Berner Alpen bis zum Pilatus.

2½-Zimmer-Appartement	79m²/15m² Balkon	ab CHF 5600.–
3½-Zimmer-Appartement	85–106 m²/18–31m² Balkon	ab CHF 7900.–

Die Preise gelten bei Belegung mit einer Person und verstehen sich pro Monat. Für eine zweite Person im 3½-Zimmer-Appartement wird ein Zuschlag von CHF 1850.– pro Monat erhoben. Eine zweite Person im 2½-Zimmer-Appartement ist nach Absprache möglich.

Im Preis sind folgende Leistungen inbegriffen:

- Nebenkosten für Heizung, Kalt- und Warmwasser, TV Swisscom Glasfaser, UPC, Telefonanschluss und Hauswartung, inkl. MwSt.
- Kehrrichtentsorgung und –trennung durch unsere Mitarbeitenden während der wöchentlichen Reinigung inkl. Sackgebühren
- Halbpension mit Frühstücksbuffet und 4-Gang-Auswahlmenu mittags oder abends. Auf Wunsch auch Diät- oder Schonkost
- Etagenservice
- 2-mal wöchentliche Reinigung des Appartements
- Jährliche Grundreinigung des Appartements und 2-mal jährliche Fenster- und Balkongrundreinigung
- Wöchentlicher Wäscheservice für Frottée- und Bettwäsche; ohne Privatwäsche
- Freie Benützung der Waschmaschine und des Tumblers in der Waschküche
- 24-Stunden-Notruf- und Spitexbereitschaft
- Réceptions- und Portierservice
- eigene Residenz-Ansprechperson für Ihre Anliegen und Fragen
- Freie Benützung des Wellnessbereiches des Kurhotels mit Innenpool, Saunabereich und Fitnessraum
- Freie Benützung aller allgemeinen Räumlichkeiten und Gartenanlage, Restaurants und Bar des Kurhotels Sonnmatt
- Teilnahme an allen Veranstaltungen und Anlässen des Hauses wie wöchentliche Konzerte und Piano-Abende, Vorträge, aktives Singen, Wassergymnastik, Sturzprophylaxe, Luftparcours und weitere Kultur- und Bewegungsangebote
- Nutzung des hoteleigenen Shuttle-Busses Sonnmatt – Luzern – Sonnmatt
- Anrecht auf einen Platz in unserer Langzeitpflege



SONNMATT LUZERN

Zudem steht Ihnen im Haus eine hervorragende medizinische und therapeutische Infrastruktur zur Verfügung. In Zusammenarbeit sowohl mit Hirslanden Klinik St. Anna als auch RehaClinic Sonnmatt Luzern, dürfen Sie im Bedarfsfall auf erfahrene und hochqualifizierte Fachkräfte und Ärzte zurückgreifen.

Weitere Angebote im Haus stehen Ihnen kostenpflichtig zur Verfügung:

- 24-Stunden-Spitem-Pflegeleistungen
- Individuelle hauswirtschaftliche Leistungen und Wäscheservice
- Sekretariatsarbeiten
- Begleitungen
- Coiffeursalons
- Kosmetik und Massagen
- Podologie
- Physio- und Wassertherapie
- Arztvisiten
- Bezug von Medikamenten
- Aufenthalt im Haupthaus als Reha-, Kur- oder Hotelgast inkl. medizinischer, pflegerischer und therapeutischer Leistungen
- Limousinenservice
- Garagenplatz



SONNMATT LUZERN

2½-Zimmer-Appartement

Fläche: 79 m²

Balkon: 15 m²

Appartements

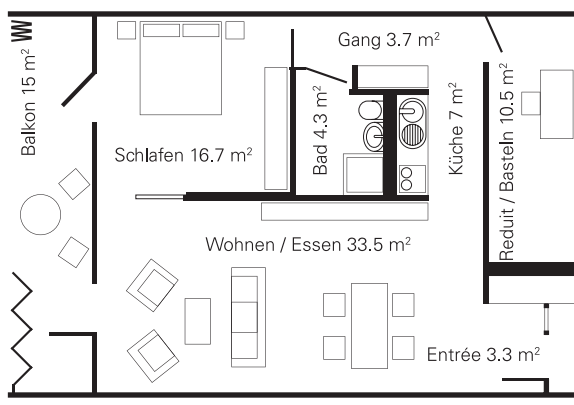
052 | 053 | 055 | 056 | 057

058 | 059 | 152 | 153 | 155

156 | 157 | 158 | 159 | 353

355 | 356 | 357 | 358 | 453

455 | 456 | 457 | 458



3½-Zimmer-Appartement

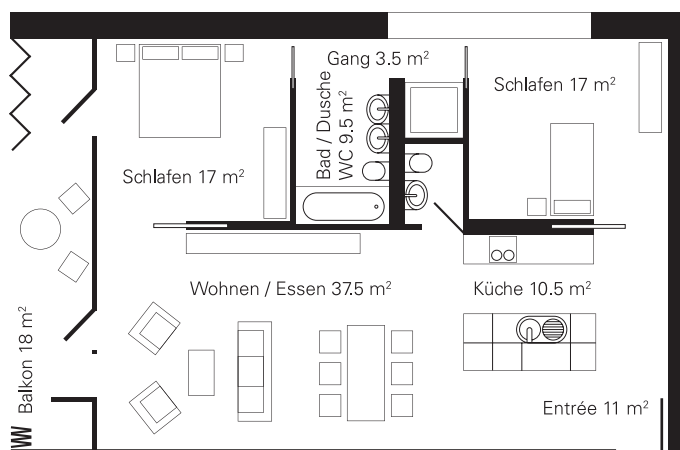
Fläche: 106 m²

Balkon: 18 m²

Appartements

051 | 151 | 352 | 359 | 452

459



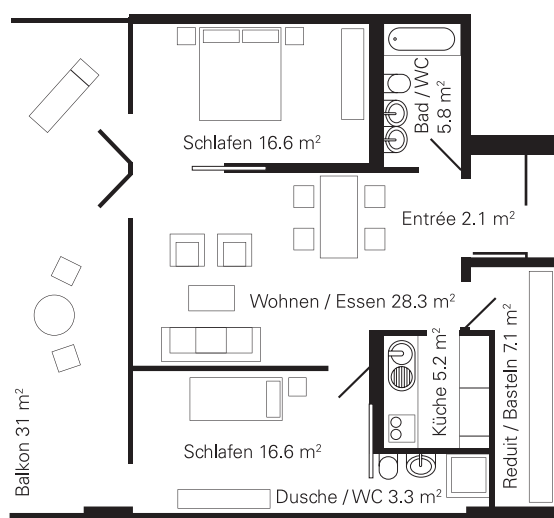
3½-Zimmer-Appartement

Fläche: 85 m²

Balkon: 31 m²

Appartements

257 | 258 | 259



0 m 2.5 m 5 m

Kurhotel & Residenz

Sonnmatt Luzern, Kurhotel & Residenz, Hemschlenstrasse, Postfach, 6000 Luzern 15

Telefon 041 375 32 32, Fax 041 370 39 19, info@sonnmatt.ch, www.sonnmatt.ch, CHE-108.174.928 MWST